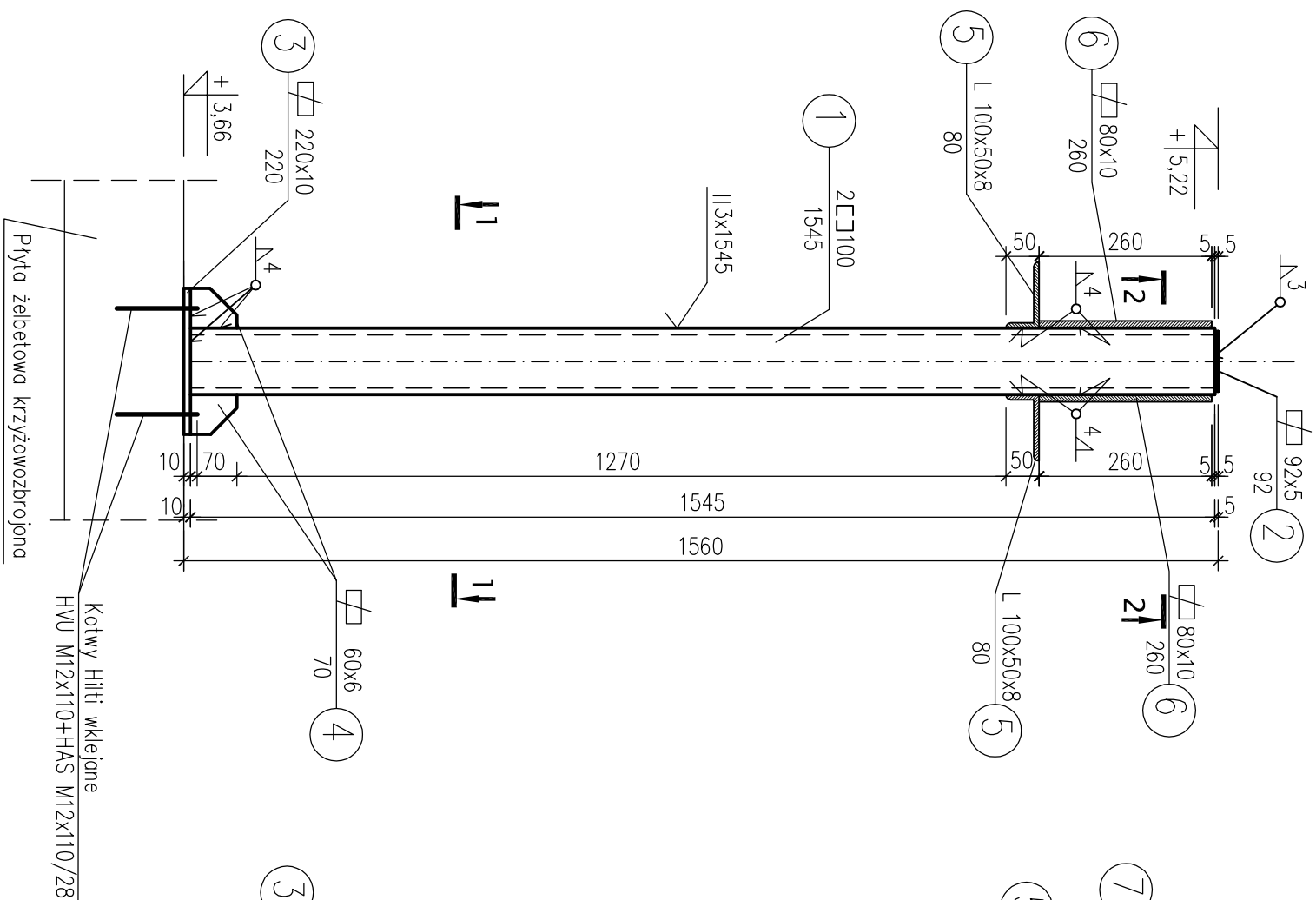


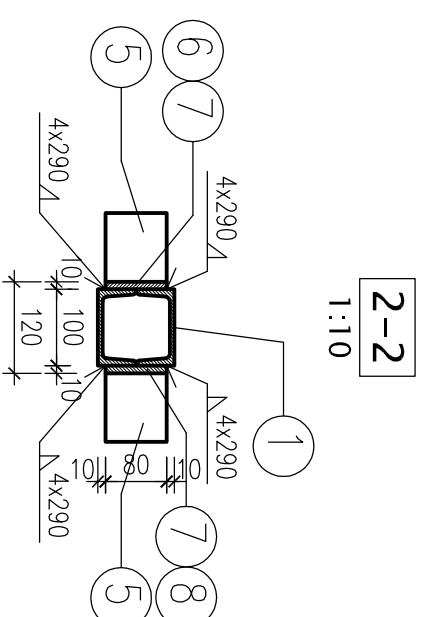
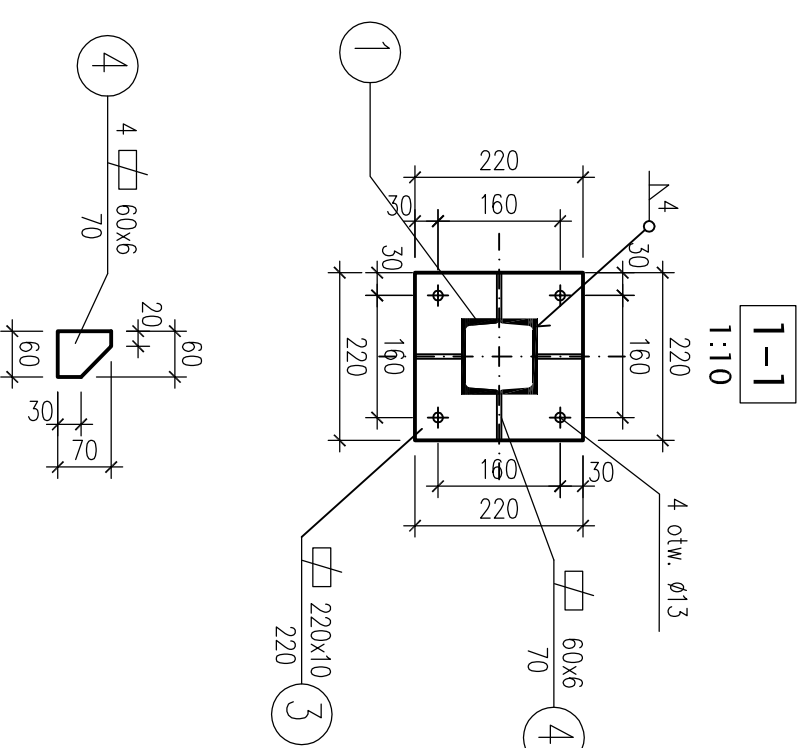
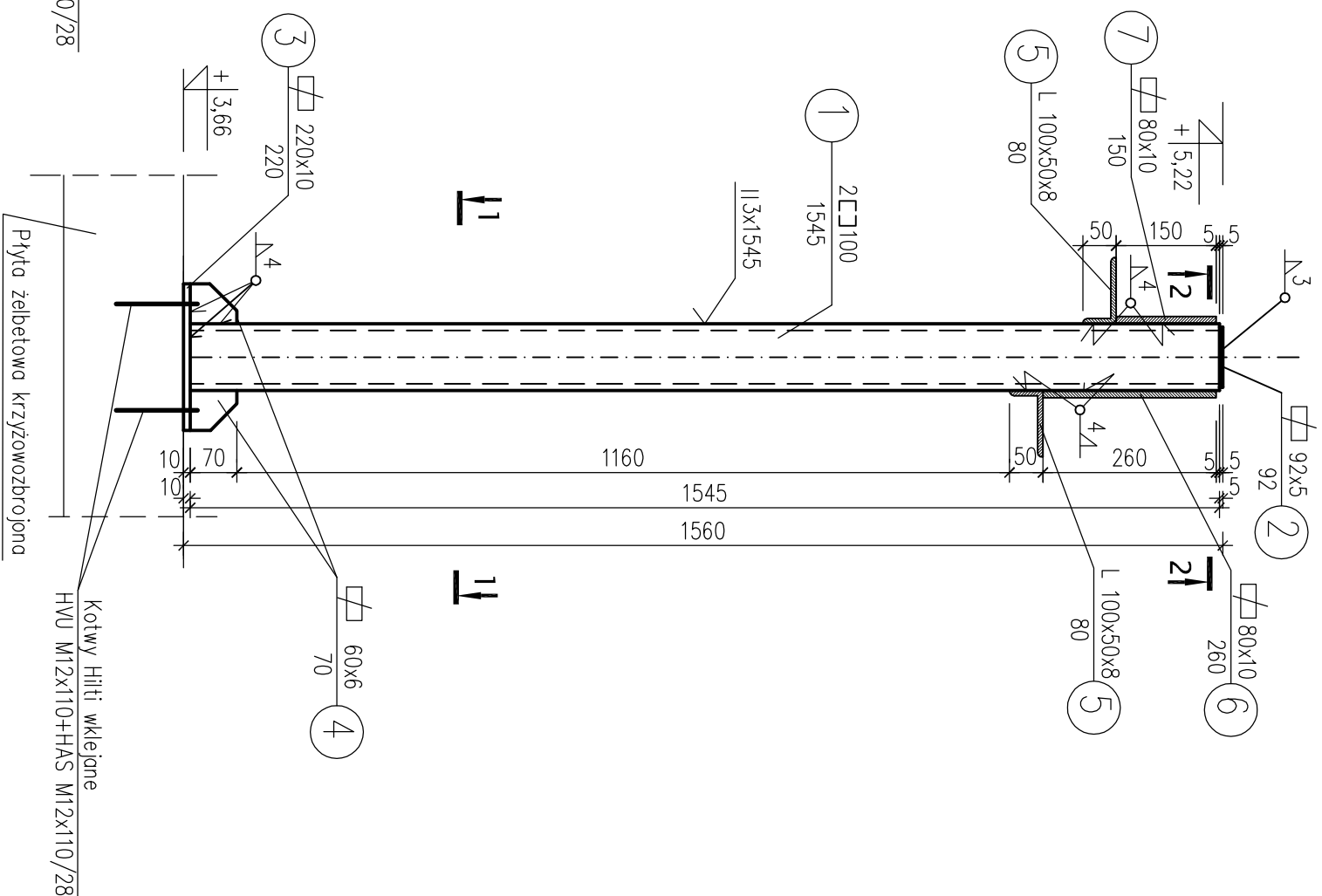
Słupek S3 - szt.1

1:10



Słupek S4-szt.1

1:10



SZKOŁA PODSTAWOWA I PRZYSZKOLNA SALA SPORTOWA TOMASZOWIE - KOŁONIA GMINA JASTKÓW				
Investor	GMINA JASTKÓW			
Tytuł rysunku	Słupek S3, S4			
Faza projektu	PROJEKT WYKONAWCZY	Branża	KONSTRUKCJA	
PROJEKTANT	mgr inż. Tadeusz Lato	Nr. upr. 240/Lb/87		
OPRACOWANIE	mgr inż. Joanna Mękal			
WERYFIKACJA	mgr inż. Hanna Lato	Nr. upr. 1569/Lb/91		
Skala	Data	Nr rysunku		
1:10	01.2008	55		
AUTORSKA PRACOWNIA ARCHITEKTURY I URBANISTYKI ANNA JULIANTYRENTLEJSZ 20-809 LUBLIN ul. ALEJA RÓŻ 8				